

El museu des de casa

Descobreix la col·lecció



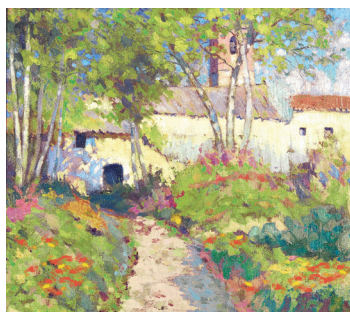
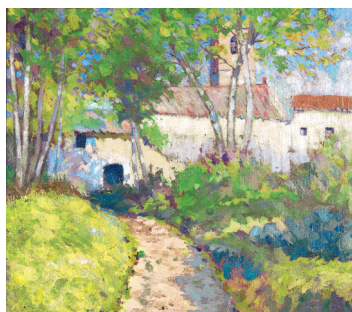
Les quatre estacions

Joan Vila Puig fou un pintor pràcticament monotemàtic, ja que la majoria dels seus quadres retraten el paisatge del Vallès, al qual restà fidel al llarg de la seva vida. *Tardor a Santiga* n'és un exemple.



Sabries dir-nos a quina estació devia pintar aquest quadre?

Pots venir al Museu d'Art a comprovar si ho has fet bé!!



Tardor a Santiga, 1931

Oli sobre tela, 81 x 91 cm

Joan Vila Puig (1890-1963)



T'animem a que triïs un paisatge del Vallès i intentis representar-lo segons les diferents estacions de l'any, com ho faries?

[Clica aquí per a:](#)

 **Museu d'Art
de Sabadell**

www.museus.sabadell.cat/museu-art

[#elmuseudesdeca](https://twitter.com/elmuseudesdeca)