



## Casa Fàbrica Turull



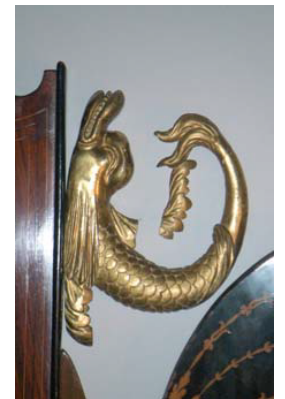
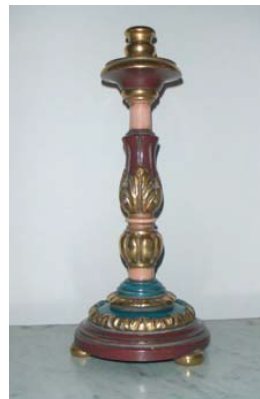
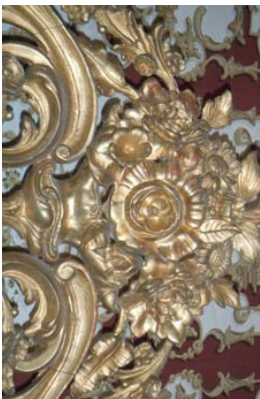
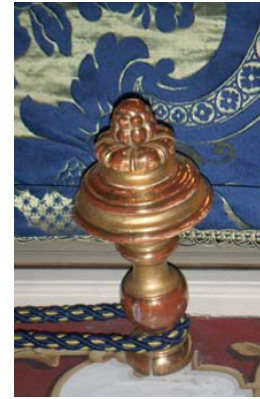
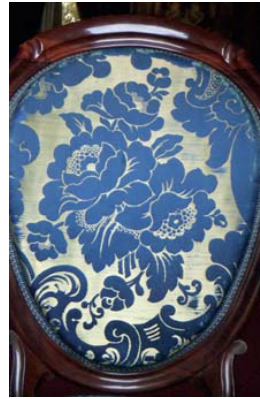
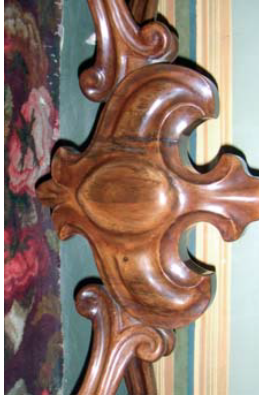
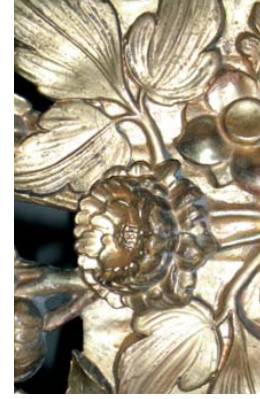
Construïda el 1819, la casa fàbrica Turull es un exemple d'edificació on l'espai per treballar i l'espai per viure-hi formen part d'un mateix edifici. Actualment és la seu del Museu d'Art de la ciutat.

En una casa benestant, els mobles i d'altres objectes decoratius no només han de reflectir la puixança econòmica de la família, sinó que han de ser també un aparador de la moda. Les arts decoratives de la casa fàbrica Turull són un reflex del gust i l'esperit del període isabelí.

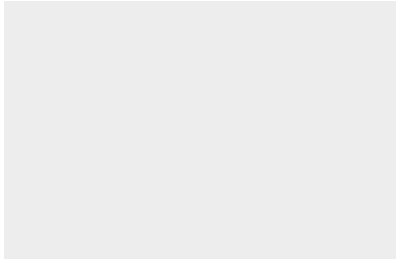
### Sabries resoldre aquest joc de pistes?

**A les següents pàgines hi trobaràs les enganxines i les pistes per poder fer el joc.**  
T'animem que l'imprimeixis a casa i vinguis a la casa fàbrica Turull a resoldre'l.

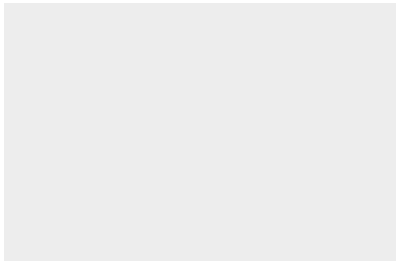
**Clica aquí per a:**



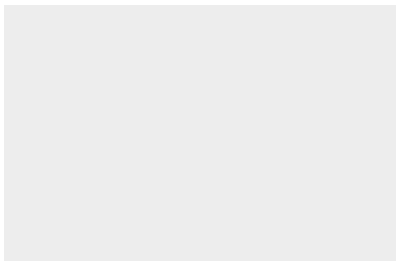
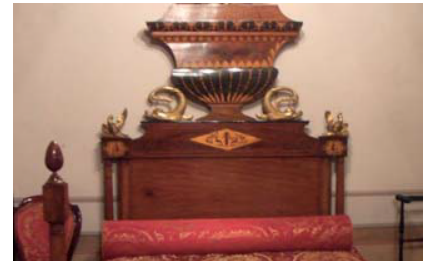
## Casa Fàbrica Turull



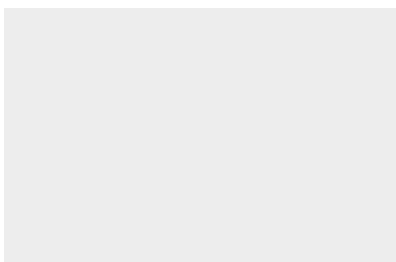
Al segle XIX es comença a decorar les parets de les cases amb paper d'empaperar pintat.



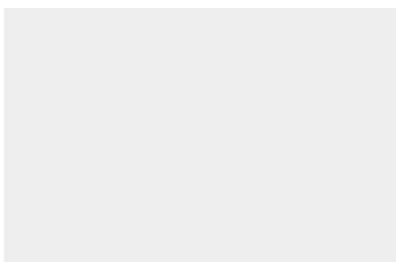
Llit isabelí decorat amb marqueteries de diferents fustes i figures daurades.



Petit recipient de vidre, pisa, metall, etc., que es posava a les habitacions per escopir-hi.



Llum decoratiu amb estructura de metall i globus de vidre decorats amb forma de tulipa.



Paviment bisbalenc, de caràcter decoratiu i ostentós, molt utilitzat en les construccions de les cases benestants de la segona meitat del segle XIX.

## Casa Fàbrica Turull

Taula adossada a la paret de caràcter totalment decoratiu. Servia també per exhibir-hi rellotges, canelobres, globus de vidre, etc. I normalment s'acompanyava d'un mirall inclinat. Fou un moble important als salons burgesos de segle XIX.



Llum, generalment de petroli, proveït d'un tub de vidre i normalment d'un globus per protegir la flama i evitar els raigs directes a la vista.

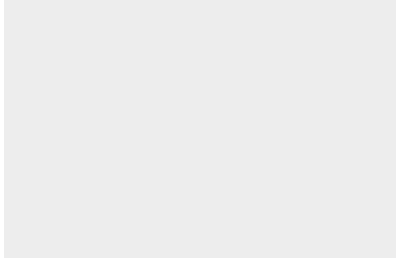
Cortinatges de teixits rics com el vellut o el damasc de seda, acompanyats d'estructures luxoses per crear espais càlids, elegants i rics.



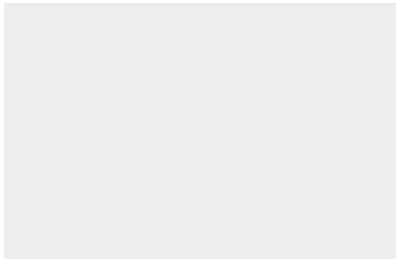
Objectes col·locats en els mobles tocador o lavabos i utilitzats per a la higiene personal.

Motius decoratius pintats a les parets dels salons i les habitacions de les cases burgeses.

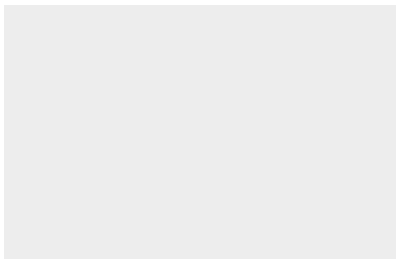
## Casa Fàbrica Turull



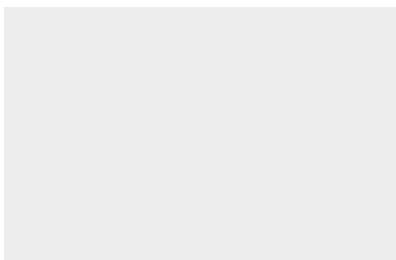
Llit isabelí decorat amb figures daurades i marqueteries de diferents fustes.



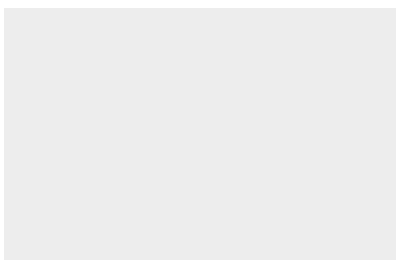
Estri que consisteix en un peu dret amb diferents braços que aguanten espelmes.



Moble per contenir roba. Als dormitoris n'hi havia dues, l'una per a l'home i l'altra per a la dona. Es decoraven molt amb marqueteria de fusta i incrustacions de diversos materials.

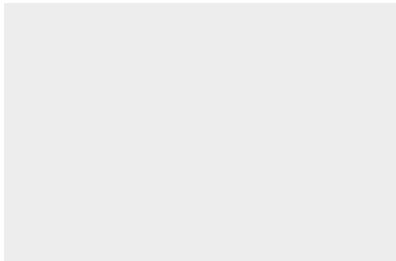


Motius decoratius que serveixen per separar les diferents parts d'un dormitori: la sala i l'alcova.

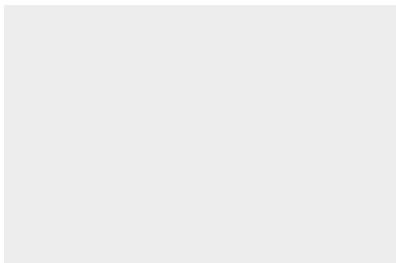


Cadira entapissada de roba luxosa i elaborada amb fustes nobles; d'època de la reina Isabel II d'Espanya.

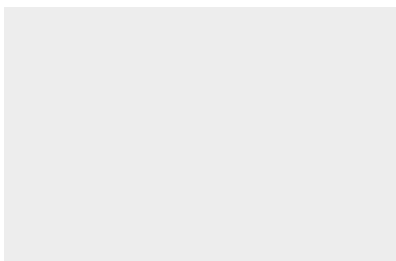
## Casa Fàbrica Turull



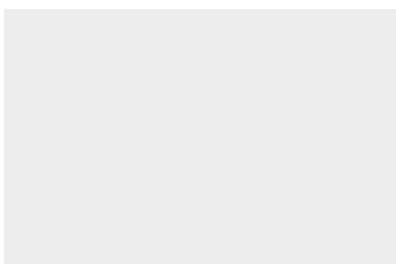
Objecte per penjar-hi els barrets o les peces de roba a la paret.



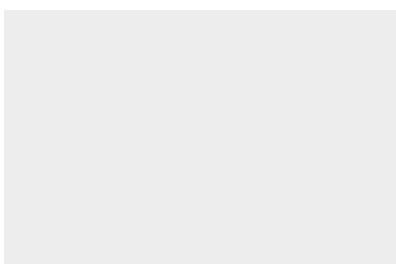
Cadira d'època de la reina Isabel II d'Espanya, elaborada amb fustes nobles i teles luxoses. Té formes arrodonides i tornejades.



Taula de fusta petita molt decorada amb pintures i incrustacions d'altres materials. Servia per jugar a cartes o prendre cafè, etc.



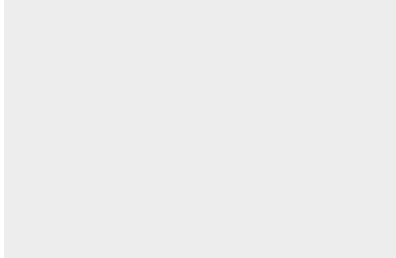
Objecte decoratiu de les cases burgeses del segle XIX. Dintre dels globus s'hi posaven flors de roba, petxines o cera.



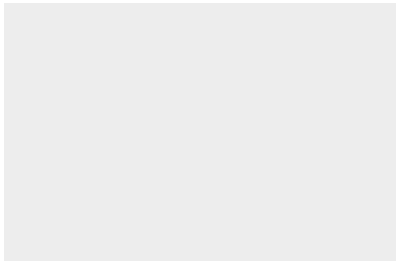
Taula adossada a la paret de caràcter totalment decoratiu. Servia també per exhibir-hi rellotges, canelobres, globus de vidre etc. i, normalment, s'acompanyava d'un mirall inclinat. Fou un moble important als salons burgesos del segle XIX.



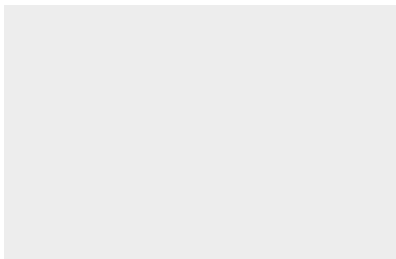
## Casa Fàbrica Turull



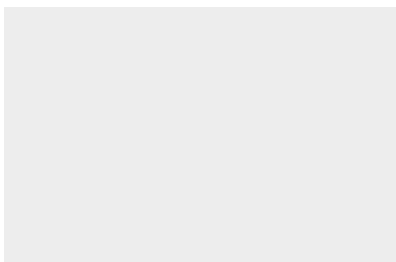
Cadira amb un forat que fa les funcions de vàter. Es trobava als dormitoris.



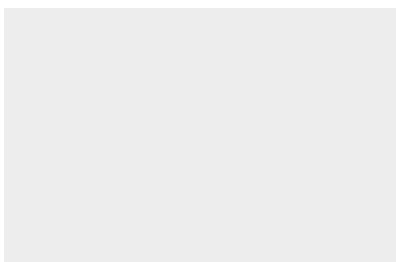
Mirall inclinat per veure's el cos sencer. Normalment acompanyaven les taules de paret.



Rellotge de paret de fusta noble i amb incrustacions de nacre molt decoratives.



Taula de fusta petita molt decorada amb pintures i incrustacions d'altres materials com nacre, etc. Servia per jugar a cartes, prendre cafè...



Objecte de metall que serveix per posar-hi una espelma i il·luminar mentre es toca el piano.